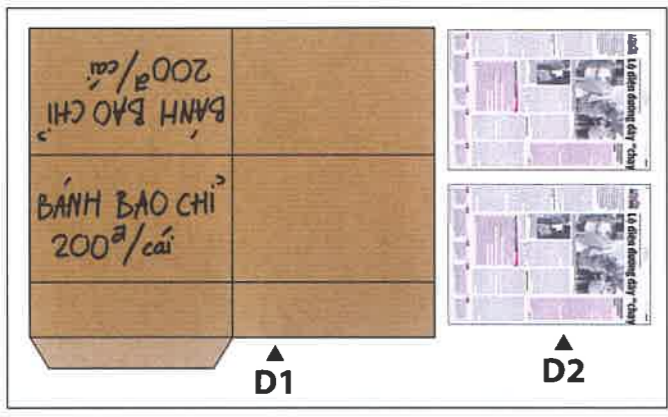


HƯỚNG DẪN LẮP RÁP XE BÁNH BAO CHỈ HR - 16



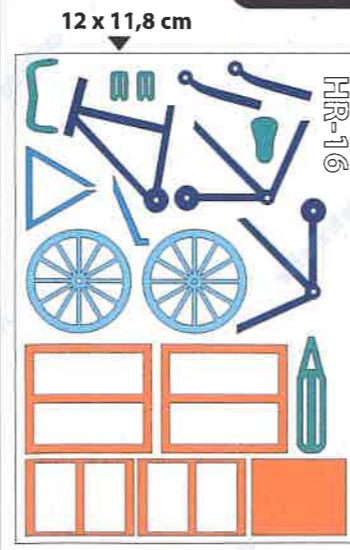
D : Giấy nền (cắt ra để lắp ráp)



Dùng dao rọc giấy để bẻ các khớp mảnh gỗ đó ra .Sau đó dùng miếng chà nhám để chà phần rìa của mảnh gỗ đó

Lưu ý : Làm bước nào hãy bẻ mảnh gỗ đó ra, tránh trường hợp bị nhầm kích thước

A: Gỗ 2 ly



Tấm gỗ này bao gồm các mã gỗ sau :
A1 - A2 - A3 - A4 - A5 - A6 - A7 - A8 - A9 - A10

A1 3x3,6x0,2(1)	A2 2,5x3,7x0,2(2)	A3 0,5x2,2x0,2(2)	A4 2,8x2,8x0,2(2)	A5 1,2x0,7x0,2(1)
A6 0,7x0,4x0,2(2)	A7 2x0,8x0,2(1)	A8 3,2x0,7x0,2(1)	A9 2,3x1,9x0,2(1)	A10 1,8x0,9x0,2(1)
A11 3x3,5x0,2(2)	A12 3x2,1x0,2(2)	A13 2x2,6x0,2(1)		

B: Giấy 1 ly



C : Phụ kiện



* Do thị trường nguyên vật liệu Việt Nam không ổn định, dẫn đến một số vật phẩm bị thay thế Nhưng Thế Giới Tí Hon cam kết sự thay đổi này không ảnh hưởng đến sản phẩm. Xin lỗi các bạn vì sự bất tiện này.

1 **2** **3** **4** **5** **6** **7** **8** **9**

34 **35** **Cắt C10: 3 cm sau đó xô qua như hình**

36 **37** **Bẻ cong C10 như hình**

22 **23** **24** **25** **26** **27**

28 **29** **30** **31** **32** **33** **Dán lại như hình**

10 **11** **12** **13** **14** **15** **16** **17** **18** **19** **20** **21** **Cắt C10: 1 cm rồi dán qua A4 như hình**